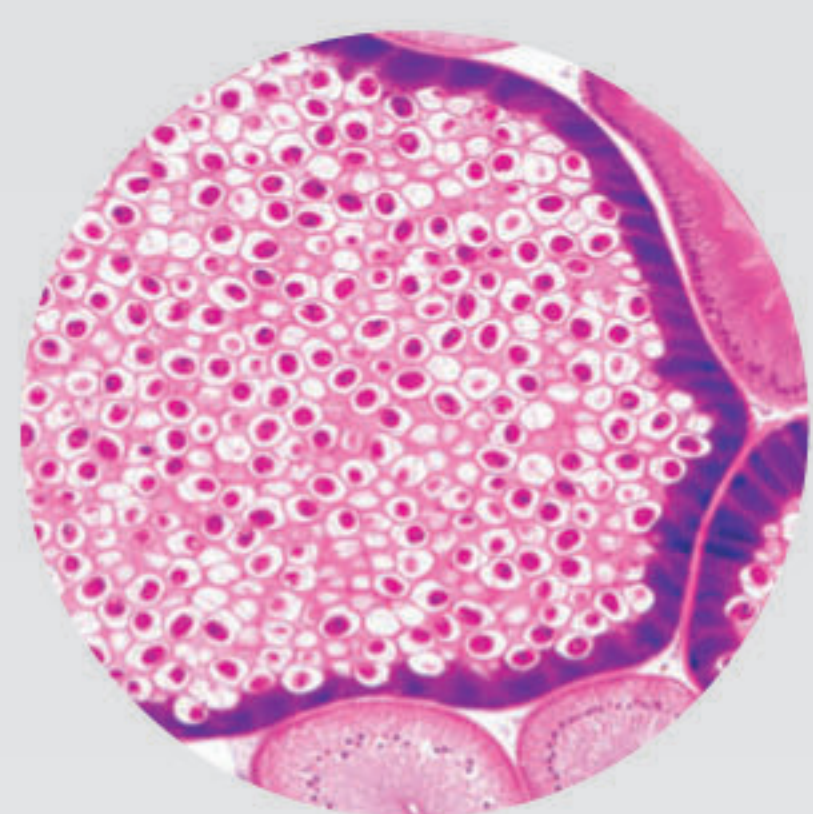
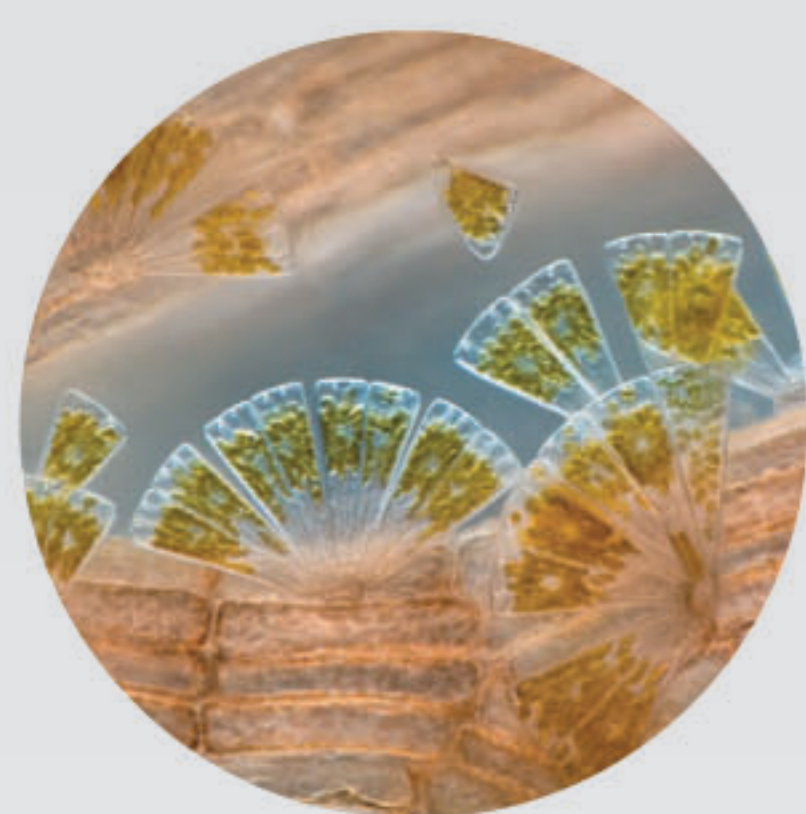


生物显微镜

生物显微镜
XSP-2(2CA)



效果图1



效果图2



■ XSP-2(2CA)

■ 产品用途

2(2CA)系列**双目生物显微镜**广泛用于生物学、细胞学、组织学、药物化学等研究所工作，在医学上可进行三大常规检查，在学校实验室可供教学之用。生物显微镜采用6V/20W电光源，照明可连续调节亮度，目镜筒可360度自由转动。

此双目生物显微镜适用于医疗卫生机构、实验室、研究所及高等学校等单位使用。

生物显微镜

产品规格

规格参数			XSP-2(2CA)	
光路系统	有限远 160mm机械筒长		●	
观察头	单目头、45° 倾斜			
	铰链式双目头、30° 倾斜、视度可调、瞳距调节范围: 55mm-75mm		●	
目镜	WF10X/Φ18mm,WF16X/Φ11mm		●	
消色差物镜	倍率	数值孔径(N.A.)	工作距离(W.D.)	●
	4×	0.1	17.5	
	10×	0.25	7.31	
	40×(S)	0.65	0.63	
	100×(oil)	1.25	0.18	
放大倍数	40×-1600×		●	
载物台	双层移动平台尺寸: 125mm × 130mm移动范围: 70mmx 30mm		●	
聚光镜	N.A.1.25阿贝聚光镜,带可变光栏,带滤色片		●	
调焦机构	粗微动同轴调焦,带锁紧和限位装置板,微动格值:2 μ m,调焦范围:30mm		●	
物镜转轮	四孔物镜转换器		●	
照明系统	卤素灯 6V/20W 亮度可调节(可选择3W LED照明系统)		●	
可升级配件	目镜: 20× 10×(带刻度)		○	
	物镜: 20× 60×(S)		○	
	高像素数码成像系统		○	
	生物医学图像分析系统		○	

注解: ●为标配、○为可升级配件

仪器成套性

仪器成套				
(1) 仪器主机1台	(4) 目镜2对	(7) 载物台1个	(10) 香柏油1瓶	(13) 备用保险丝1只
(2) 目镜筒1组	(5) 分划目镜0个	(8) 标本夹1个	(11) 国标电源线1根	(14) 仪器防尘罩1个
(3) 物镜4个	(6) 测微尺0片	(9) 滤色片2片	(12) 备用灯泡1只	(15) 随机文件档案1套

※ 特别声明:

- 普丹会尽全力为您提供准确、全面的信息, 但不对信息中可能出现的错误或遗漏承担责任。产品图片仅供参考, 请以销售实物为准。
- 以上内容如有变动, 恕不另行通知。